

融入教会的使命

Participating in the Mission of the Church

20220426



# 导言：融入教会的使命

- 归属感和目标
- 归属
  - 个人小家庭和地方教会大家庭
  - 个人生活的优先次序与个人小家庭和地方教会大家庭的优先次序整合起来
- 生活的目标
- 基督徒：完成耶稣基督的使命 -- 建立他永恒的国度
- 计划的核心是通过有目标的群体 即教会来实现的

基督对完成他的使命有一个具体的计划，一个全球性策略。

1. 第一课，我们将从一个全球性的视角来看这个使命，并且探索怎样以一种有意义的方式参与神的全球性策略。徒13:1 - 14:28
2. 第二课，我们将把焦点缩小至我们的教会 以及周围的群体，从而学习怎样在地方层面上参与神的全球策略。多2:1 - 3:14
3. 第三课，我们将学习怎样与还不认识基督的人分享基督的主要信息以及他的目标，开发我们参与基督的使命的个人策略。西4:2-6
4. 第四课，我们将学习如何提高自己的技能来应对人们对基督及其使命的敌对之处，扩展我们参与基督的使命的个人策略。彼前3:8-17
5. 第五课，我们将探索怎样使用自己的家庭作为实现基督的目标的基地，并且在我们离世之后这基地依然存留到世世代代。徒10:1-3

16

第1课  
融入使命：  
全地

24

第2课  
融入使命：  
本地

31

第3课  
营造机会

38

第4课  
捍卫信仰

44

第5课  
家庭成为使  
命的中心

51

第6课  
重塑生活

56

关键术语

58

终生学习

59

尾注

融入教会的使命

**Participating in the Mission of the Church**

20220426

# 融入使命：全地

Participating in the Mission – Worldwide

**13:1** 在安提阿的教会中有几位先知和教师，就是巴拿巴和称呼尼结的西面、古利奈人路求、与分封之王希律同养的马念并扫罗。<sup>2</sup>他们侍奉主、禁食的时候，圣灵说：“要为我分派巴拿巴和扫罗，去做我召他们所做的工。”<sup>3</sup>于是禁食、祷告，接手在他们头上，就打发他们去了。

**14:**<sup>21</sup> ... 就回路司得、以哥念、安提阿去，<sup>22</sup>坚固门徒的心，劝他们恒守所信的道，又说：“我们进入神的国，必须经历许多艰难。”<sup>23</sup>二人在各教会中选立了长老，又禁食祷告，就把他们交托所信的主。

**14:**<sup>26</sup> 从那里坐船，往安提阿去。当初他们被众人所托、蒙神之恩要办现在所做之工，就是在这地方。<sup>27</sup>到了那里，聚集了会众，就述说神借他们所行的一切事，并神怎样为外邦人开了信道的门。<sup>28</sup>二人就在那里同门徒住了多日。

## 使徒行傳 13:1-14:28

安提阿: 13:1-3 (……西流基……居比路 13:4)

撒拉米……帕弗 13:5-12 (……帕弗……别加 13:13-14a)

彼西底的安提阿 13:14b-52

以哥念 14:1-6a (14:6-7 summary [路司得、特庇])

路司得 14:8-20a

特庇 14:20b-21a

14:21b-23

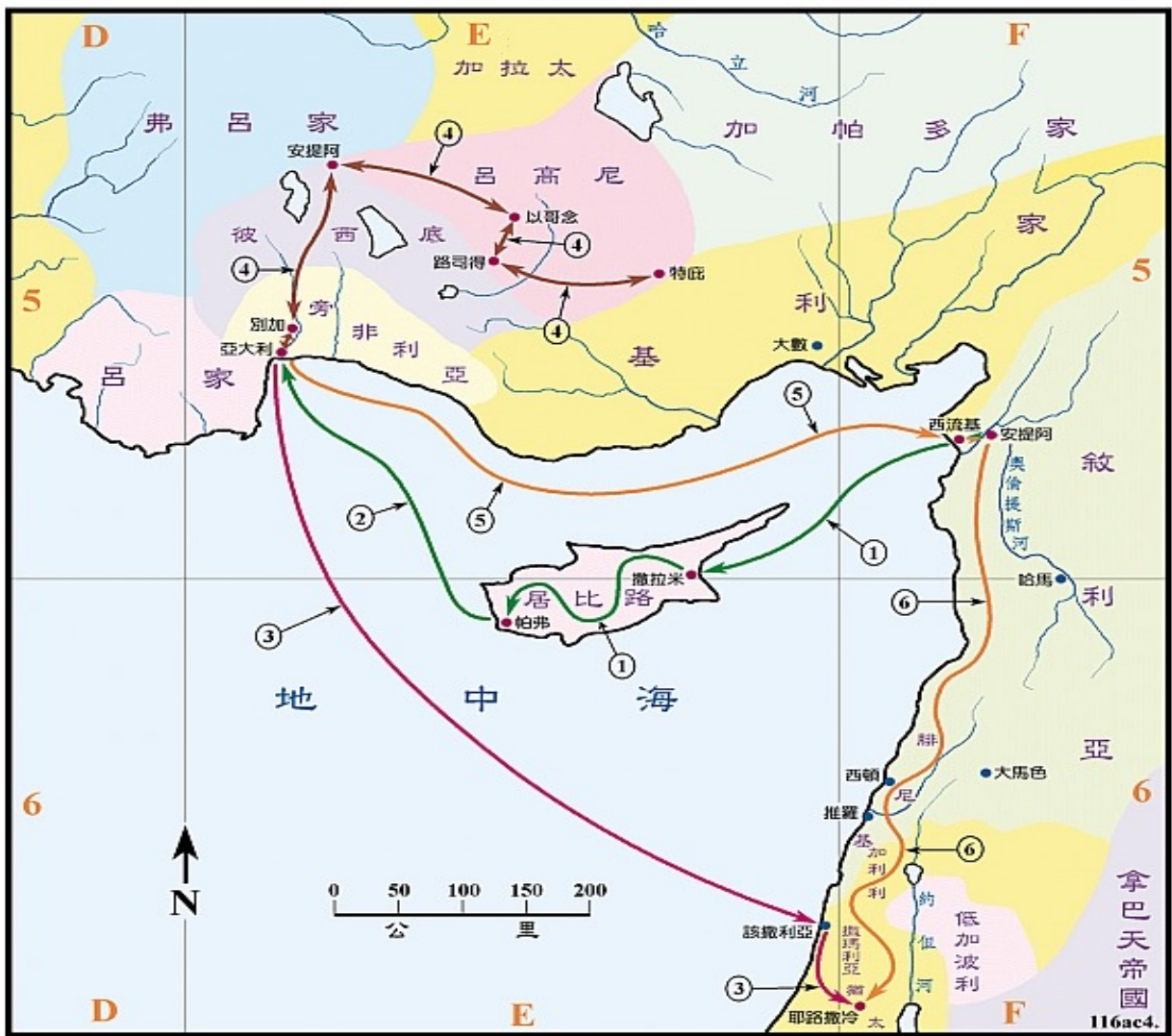
路司得、

以哥念、

安提阿 14:21b

别加 14:24-25a (……亚大利 14:25b)

安提阿 14:26-28



## Ministry pattern

13:5 到了撒拉米，就在犹太人各会堂里传讲神的道，

(-)6 ...遇见一个有法术，...9 扫罗又名保罗，被圣灵充满，定睛看他，10 说：  
...现在主的手加在你身上，你要瞎眼，...他的眼睛立刻昏蒙黑暗...

(+)12 方伯看见所做的事，很希奇主的道，就信了。

.....  
13:14 ...来到彼西底的安提阿，在安息日进会堂坐下。...16 保罗就站起来，举手，说.....13:41

(+) 42-44

(-) 45, and Apostles' response: 46-49

(--) intensified clash: 50, and **13:51: Luke 9:1-5; 10:1-11**

.....  
14:1a 二人在以哥念同进犹太人的会堂，在那里讲的，

(+) 1b

(-) 14:2, and Apostles' response: 2-3

(--) intensified clash: 4-5

.....  
14:8 路司得城里坐着一个两脚无力的人，生来是瘸腿的，从来没有走过。9 他听保罗讲道，... 14 巴拿巴、保罗 ... 喊着说：...归向那创造天、地、海、和其中万物的永生神

(-) 19, 保罗: 20a



13:1 在安提阿的教会中，有几位先知和教师，就是巴拿巴和称呼尼结的西面、古利奈人路求，与分封之王希律同养的马念，并扫罗。

2 他们事奉主、禁食的时候，

圣灵说：要为我分派巴拿巴和扫罗，去做我召他们所做的工。

3 於是禁食祷告，按手在他们头上，就打发他们去了。

4 他们既被圣灵差遣，就……

……13:4b-14:25

14:26 从那里坐船，往安提阿去。当初，他们被众人所托、蒙神之恩，要办现在所做之工，就是在这地方。27 到了那里，聚集了会众，就述说神藉他们所行的一切事，并神怎样为外邦人开了信道的门。

28 二人就在那里同门徒住了多日。

## 13:16-41 sermon to those who knew OT

(historical...witness...the gospel [death and resurrection] ...witnesses ...prophetical)

### 16-23:

...埃及...旷野...迦南... 士师...先知撒母耳...扫罗...大卫王(他是合我心意的人，凡事要遵行我的旨意) ...23 从这人的後裔中，神已经照着所应许的，为以色列人立了一位救主，就是耶稣。

24-25: 约翰 (的见证)

### 26-30:

...就把基督定了死罪，正应了先知的预言...就把他从木头上取下来，放在坟墓里。30 神却叫他从死里复活。

31-33a: 31 从加利利同他上耶路撒冷的人在民间是他的见证。

33b-37: 诗篇 2; 以赛亚书 55; 诗篇 16

(+/-) 38-39, 40-41

# 学习经文

- 1. 谁差遣保罗和巴拿巴踏上他们的第一次宣教之旅?
- 2. 他们在哪里传福音?他们如何传福音?
- 3. 他们对新信徒做了什么?
- 4. 有没有什么事情是他们每去一个地方都要做的?

# 请教学者

- 这两卷书写给提阿非罗，为了认真教导他信仰的事情。“基督和使徒的方式”：仔细记载神的计划怎样大能地展开，怎样使福音通过地方教会的倍增在全世界扩展。
- 保罗的第一次宣教之旅，提供了保罗在整个事工中都遵循的一种持续的策略
- 策略的核心要素：“保罗循环”
  - 第一，保罗到哪里都传福音
  - 第二，他聚集那些相信的人，迅速教导他们信仰的“首要原则”，从而建立一个新教会
  - 第三，保罗随后在各教会中设立长老

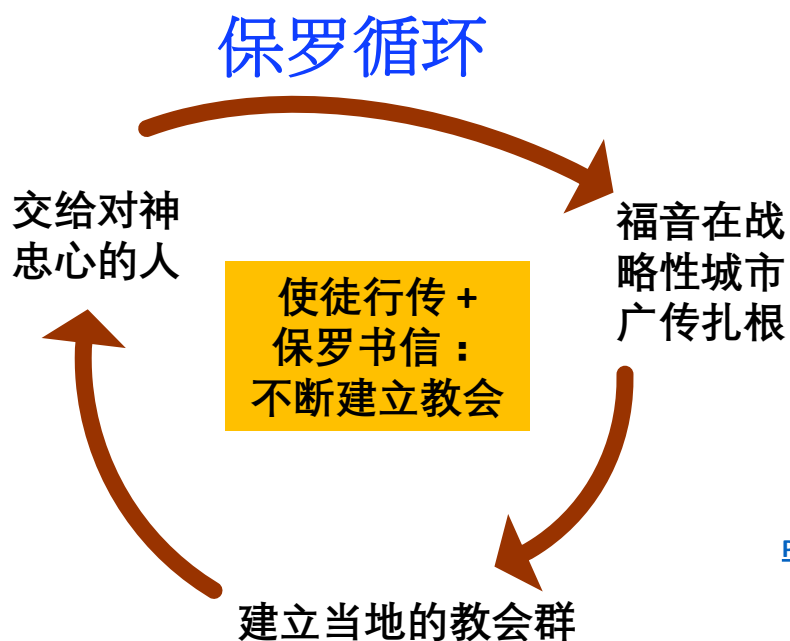
# 请教学者

- 我们今天的宣教策略需要遵循“保罗循环”这一模式吗？
  - 第一，使徒行传不只是一本历史书，还是用来教导我们的，是关于“基督和使徒的方式”的教理问答。
  - 第二，使徒行传记录了使徒们实践基督一切的吩咐(太 28:19–20; 路 24:44–48; 徒 1:1)，向我们展现最初的信徒如何理解使徒的教导。
  - 第三，保罗命令团队按照这个计划建立所有的教会
- 我们今天的宣教策略需要遵循“保罗循环”这一模式吗？
  - 第一，使徒行传不只是一本历史书，还是用来教导我们的，是关于“基督和使徒的方式”的教理问答。
  - 第二，使徒行传记录了使徒们实践基督一切的吩咐(太 28:19–20; 路 24:44–48; 徒 1:1)，向我们展现最初的信徒如何理解使徒的教导。
  - 第三，保罗命令团队按照这个计划建立所有的教会

# 请教学者

- Roland Allen: “对于宣教工作，我们有两种组织:
  - 简单而必要的是教会组织，复杂的现代的是宣教组织。
- “教会最初建立并组织起来的目的是向全世界宣教。
- 教会：
  - 它是由活的灵魂组成的生命体，
  - 他们的生命源于基督这个生命体，
  - 通过自发性的活动成长，它是自发扩展的宣道群体。
  - 因此，在早期教会时期没有专门的宣教组织，有教会这样的组织就足够了。
  - 它简单而完全。
  - 在教会中，每位成员都是潜在的宣教士，他们有充足的空间表现自发的个人活动;
  - 而教会作为一个有组织的群体期望这种活动，并且知道在成员各尽其职时怎样行动。
  - 教会仅仅简单地通过**增加带领者来倍增。**”

# 教会是神设立，在这个时代完成神宏伟计划



David J. Hesselgrave  
[Planting Churches Cross-Culturally: North America and Beyond](#)  
(1980)

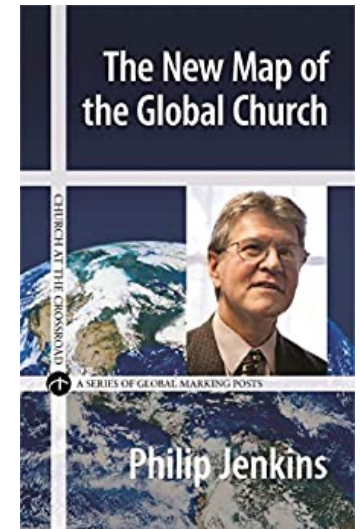
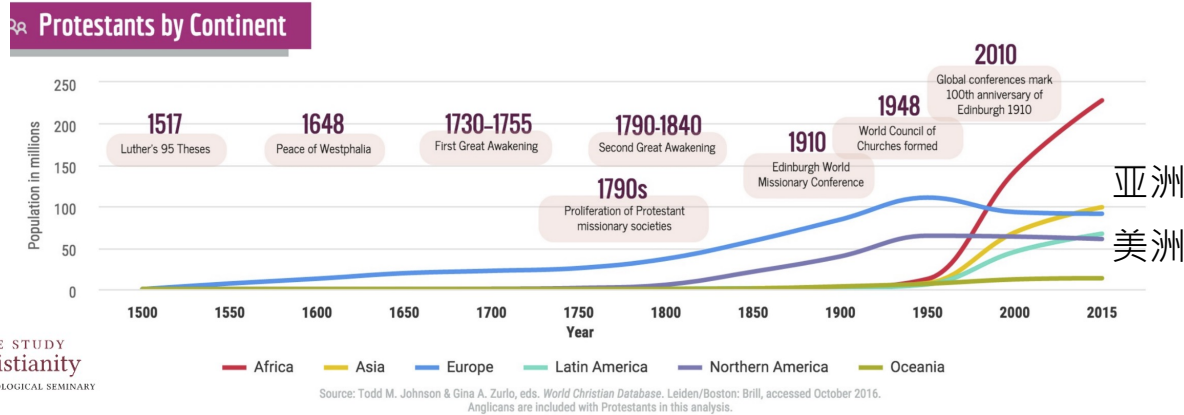
# 思考议题：保罗宣教策略的核心要素

- 今天我们遵循的策略
- 我们如何在现代文化中遵循保罗的模式？
- 你能想象出的直接参与教会在全地倍增的使命的方式有哪些？

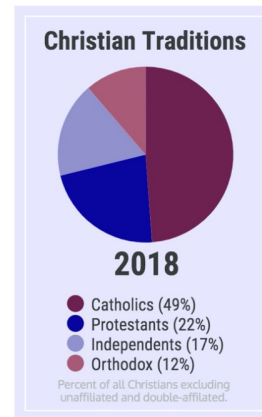
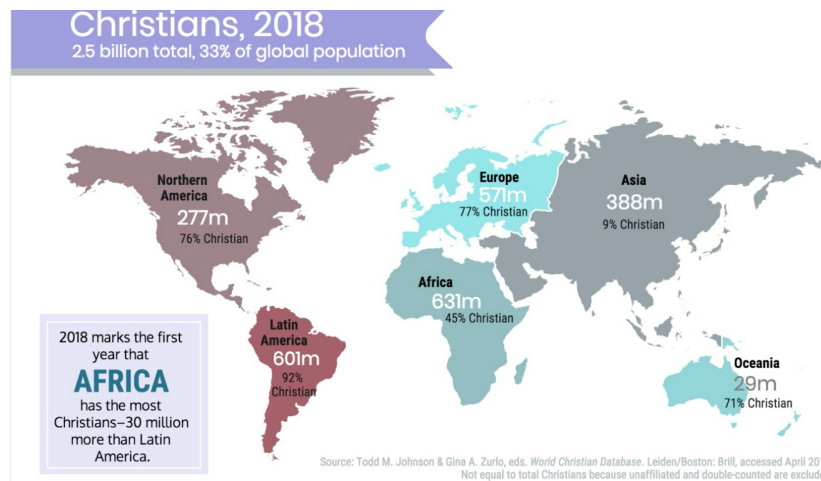


# 参与：华人教会：新的变化，华人增长

改教/基督徒



全球分布



天主教 (49%)  
改教 (22%)  
独立 (17%)  
东正教 (12%)

*Christianity, then, is linked to no one place, but rather to all places. Its only home is the church.*  
(2017)

今天作业：

- 预习：第二课：